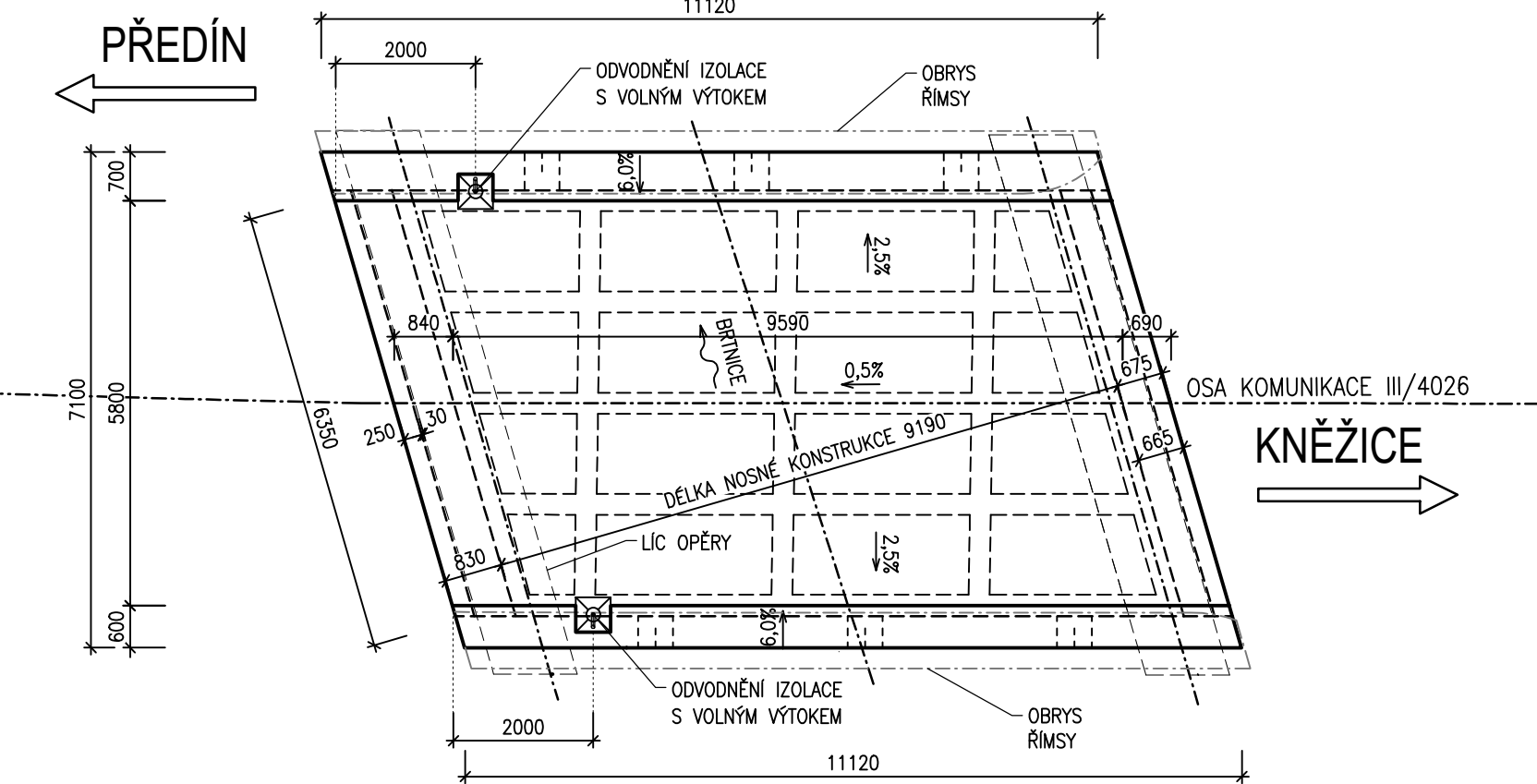


TVAR A VÝZTUŽ SPŘAŽENÍ DESKY

PŮDORYS 1:100



PŘÍČNÝ ŘEZ 1:25

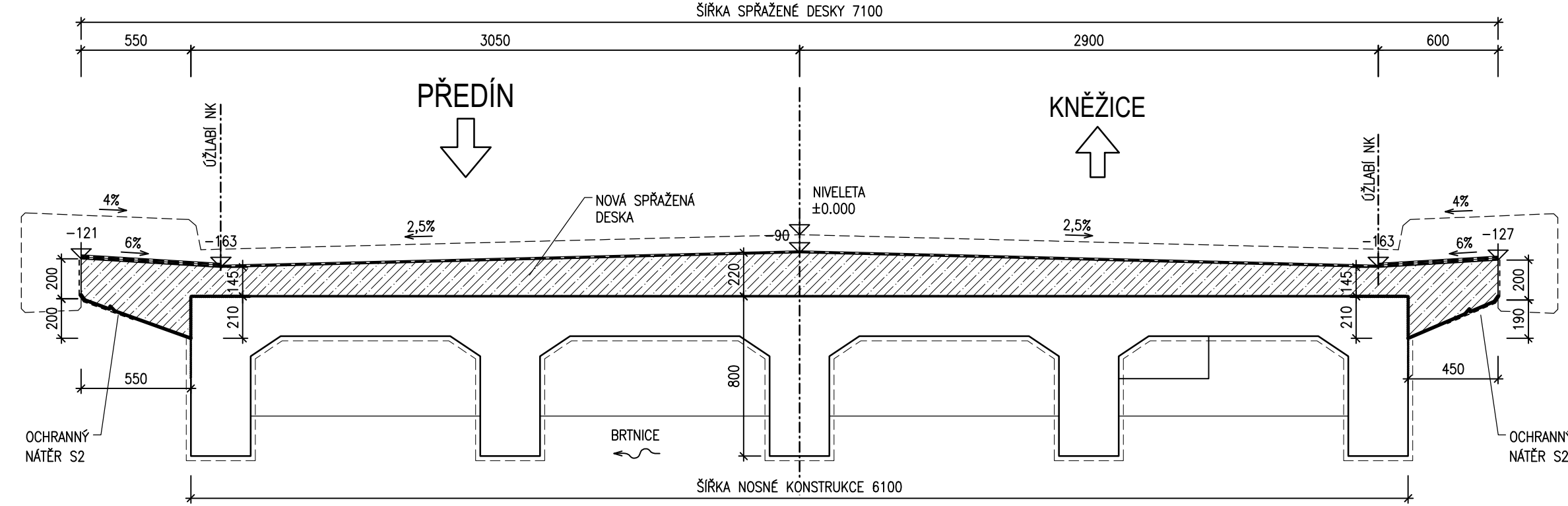
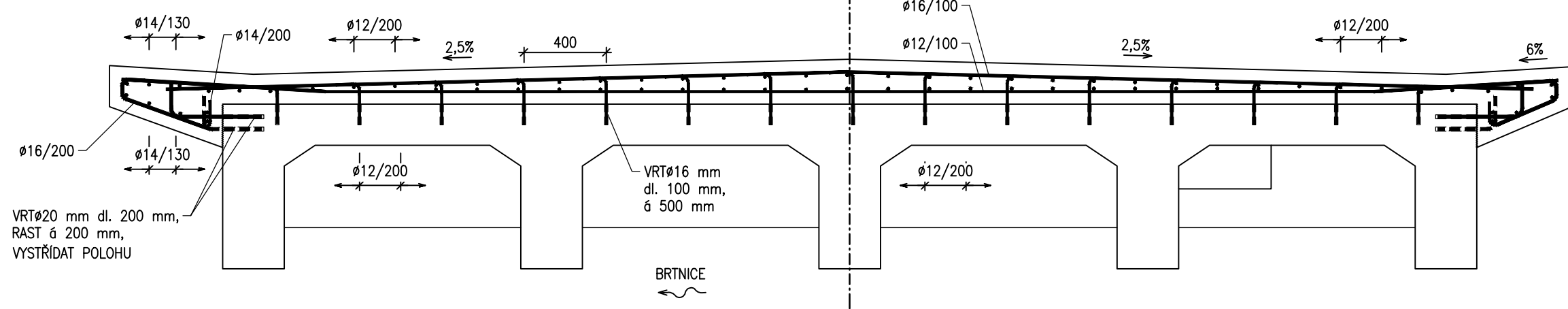
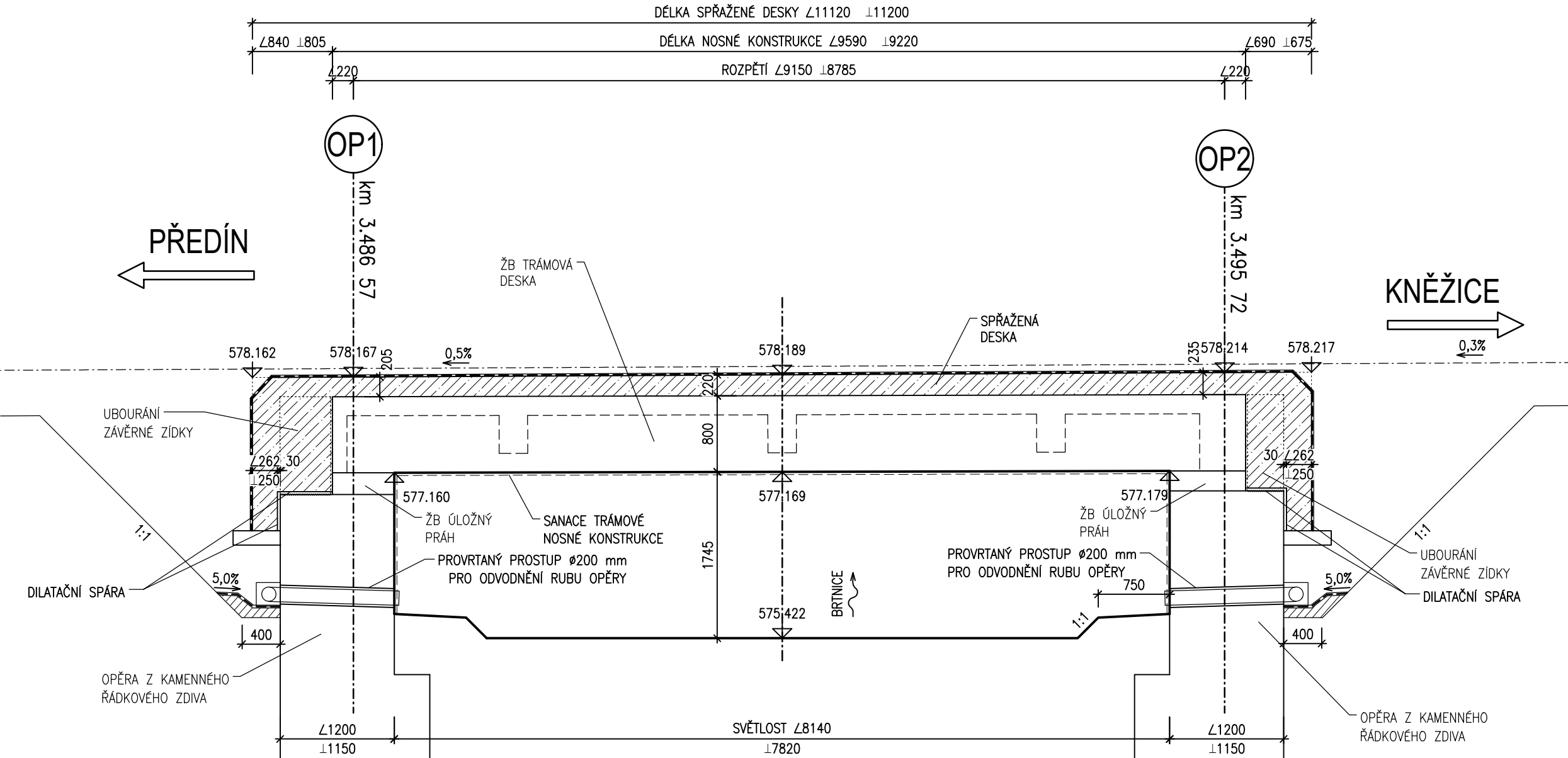


SCHÉMA VYZTUŽENÍ



PODÉLNÝ ŘEZ 1:50



ÚPRAVA V MÍSTĚ ODVODNĚNÍ IZOLACE 1:10

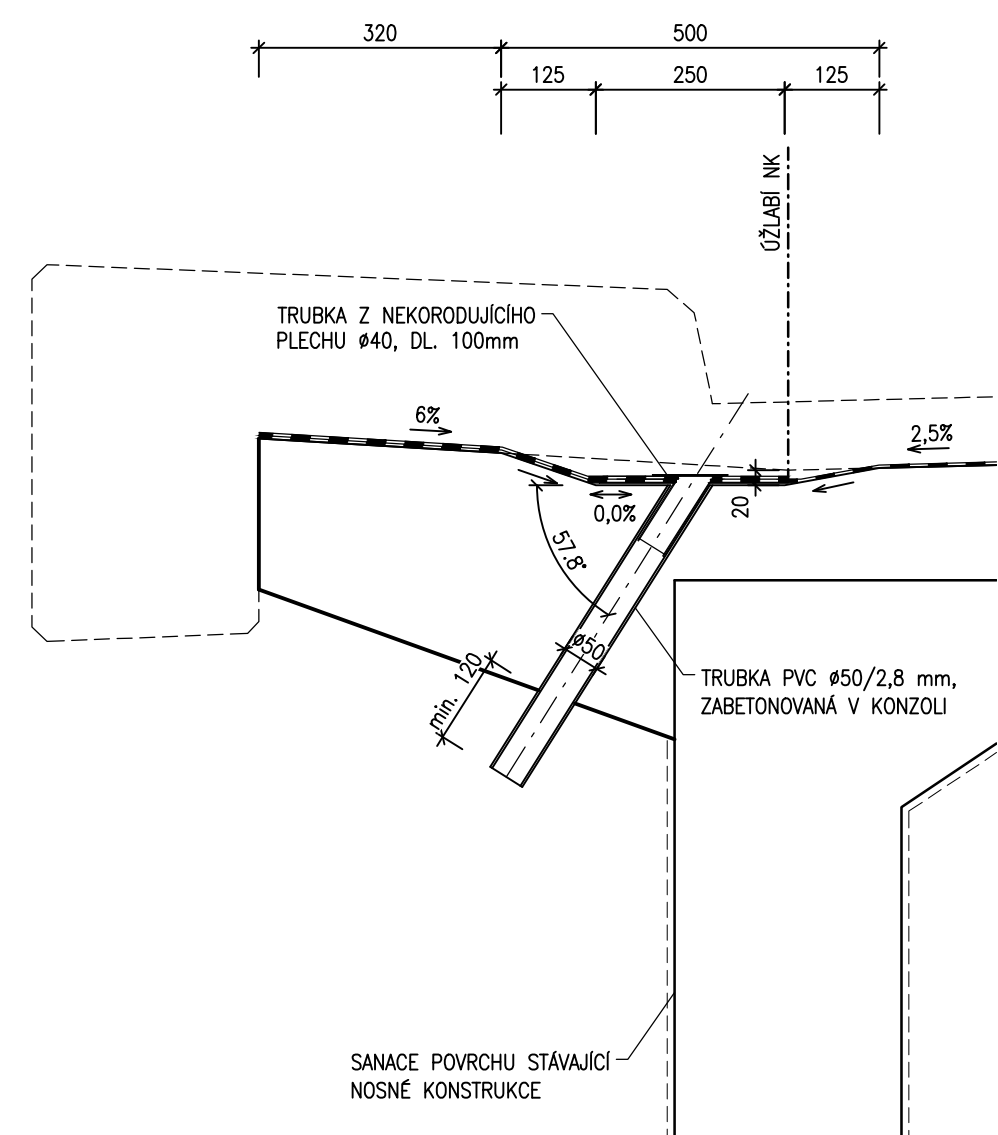
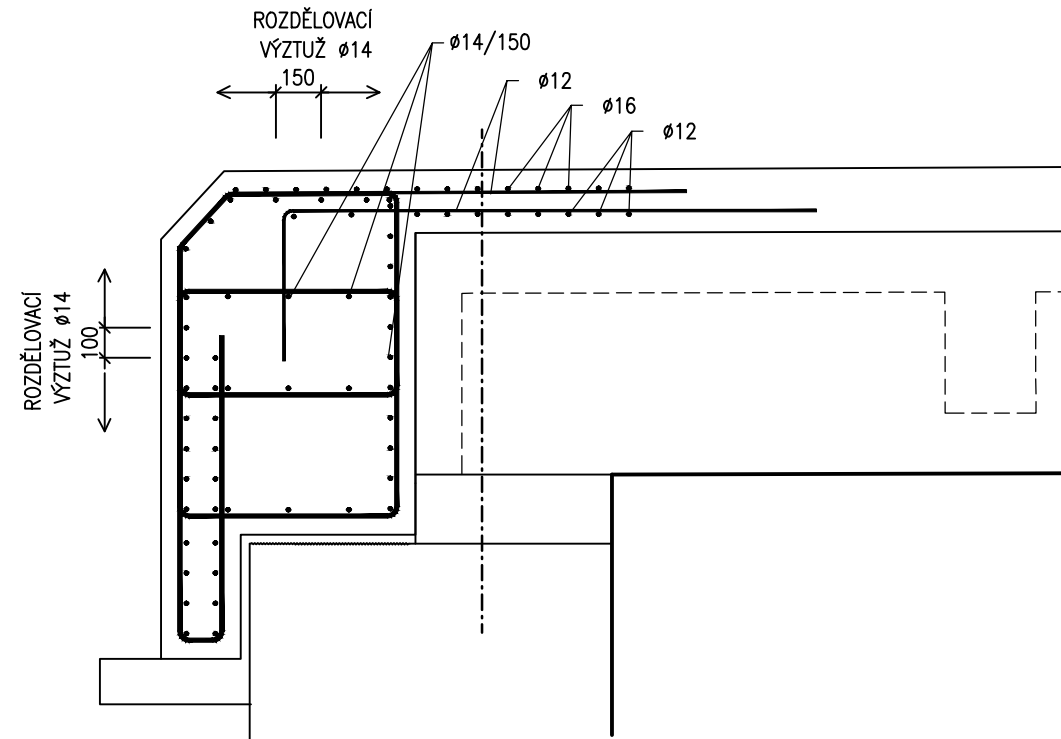


SCHÉMA VYZTUŽENÍ PŘÍČNÍKŮ 1:25



POZNÁMKY

- VŠECHNY HRANY SE ZKOSÍ 15/15 mm, NENÍ-LI UVEDENO JINAK
- VEŠKERÉ DETAILS BUDOU PROVEDENY DLE PŘÍSLUŠNÝCH VL, POKUD NEJSOU ROZKRESLENY V PROJEKTOVÉ DOKUMENTACI
- BETONY BUDOU PROVEDENY DLE ČSN EN 206
- BETON JE NUTNÉ V POČATEČNÍCH FÁZÍCH TUHNUTÍ A TVRDNUTÍ ŘÁDNĚ OŠETŘOVAT A OCHRANOVAT PŘED KLIMATICKÝMI VLIVY
- ZHOTOVITEL JE POVINEN PRO VŠECHNY ZEMĚMĚŘICKÉ PRÁCE POSTUPOVAT DLE TKP KAP. 1, ODS. 1.6.3

MATERIÁLY

BETONY BUDOU PROVEDENY DLE ČSN EN 206

KONSTRUKČNÍ BETONY:

| | | | |
|--------------------|---------------|-----|---|
| ŽB KONCOVÝ PŘÍČNÍK | C30/37 | XF2 | (CZ,F.2) – CI 0,2; D _{max} 22 – S3 |
| ŽB SPÁDOVÝ BETON | C30/37 | XF2 | (CZ,F.2) – CI 0,2; D _{max} 22 – S3 |
| ŽB ŘÍMSY | C30/37 | XF4 | (CZ,F.2) – CI 0,2; D _{max} 16 – S4 |


OSTATNÍ BETONY:

| | | |
|------------------------------------|----------------|-----------------------------------|
| PODKLADNÍ BETON | C12/15n | X0– CI 1,00 – D _{max} 22 |
| PODKLADNÍ BETON PRO RUBOVOU DRENÁŽ | C12/15n | X0– CI 1,00 – D _{max} 22 |

BETONÁŘSKÁ OCEL **B500B**

D
SO201

SOUŘADNICOVÝ SYSTÉM : S-JTSK
VÝŠKOVÝ SYSTÉM : Bpv

| | | | | | |
|--------------------------------------|----------|------------------------------|---|---------------|-----------------|
| VEDOUČÍ PROJEKTANT | | Ing. Martin ŘEHULKA |  PRIS PROJEKČNÍ KANCELÁŘ PRIS spol. s r. o. OSOVÁ 20, 625 00 BRNO | | |
| ZODPOVĚDNÝ PROJEKTANT | | Ing. Kateřina MRHAČOVÁ | | | |
| VYPRACOVAL | | Ing. Kateřina MRHAČOVÁ | | | |
| KONTROLOVAL | | Ing. Jiří ŠRUBAŘ | | | |
| KRAJ | VYSOČINA | OBJEDNATEL DOKUMENTACE | Krajská správa a údržba silnic Vysočiny, p.o. | DATUM | 03/2022 |
| III/4026 Opatov – most ev. č. 4026-4 | | | | FORMÁT | 8 A4 |
| | | | | MĚŘÍTKO | 1:100, 25, 10 |
| | | | | STUPEŇ | PDPS |
| | | | | ČÍS. ZAKÁZKY | 21158 |
| | | | | ARCHIVNÍ ČÍS. | 201_06_TVSD.dwg |
| NÁZEV OBJEKTU | | SO 201 Most ev.č. 4026-4 | | ČÍS. SOUPRAVY | ČÍS. VÝKRESU |
| PŘÍLOHA | | TVAR A VÝZTUŽ SPŘAŽENÉ DESKY | | 6 | |

PDPS